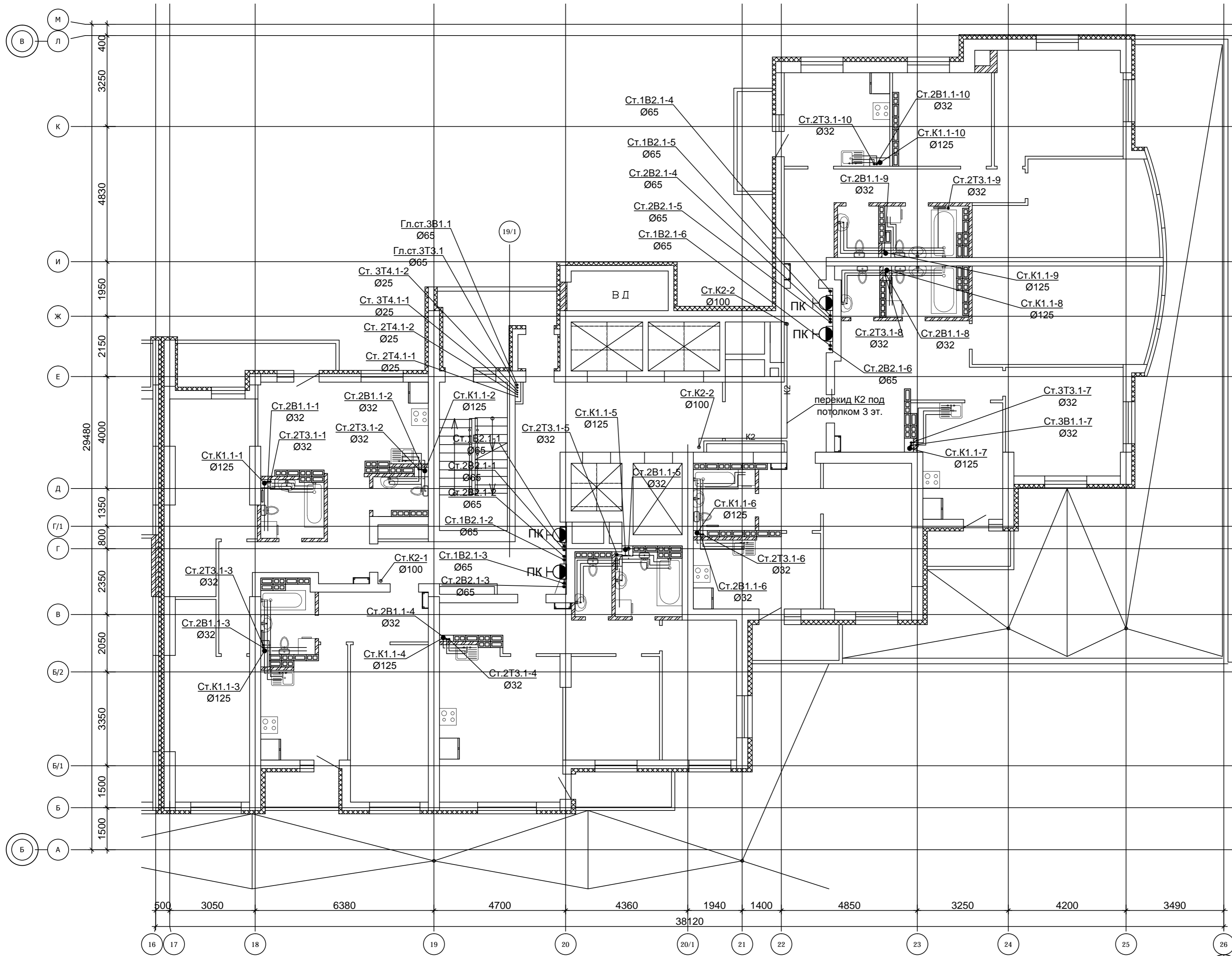


Примечание:  
 1. Дверки пожарных шкафов должны свободно открываться на угол не менее 160 градусов.  
 У двух рядом расположенных пожарных шкафов дверцы должны иметь "левое" и "правое" открывание. Недопустимо открывание дверок в одну сторону у двух рядом расположенных пожарных шкафов.  
 2. Пожарные краны следует устанавливать таким образом, чтобы отвод, на котором он расположен, находился на высоте (1,35 ± 0,15) м над полом помещения, и размещать в шкафчиках, имеющих отверстия для проветривания, приспособленных для их опломбирования.  
 3. Трубы от стен условно отнесены.

<b>96/2012-ВК 1,2</b>				
Многофункциональный жилой комплекс с помещениями административно-общественного назначения и подземным паркингом по ул.Московской в г. Екатеринбурге				
Изм.	Кол.уч	Лист	№ док	Подп.
Разраб.	Шишкина	08.13		
Проверил	Маликова	08.13		
Секция 1.1.			Стадия	Лист
			Р	11
Секция 1.1. План с 17 по 24 этаж.			ООО "АР Проект"	
Н.контр.	Клепацкая	08.13		



**Примечание:**

1. Дверки пожарных шкафов должны свободно открываться на угол не менее 160 градусов. У двух рядом расположенных пожарных шкафов дверцы должны иметь "левое" и "правое" открывание. Недопустимо открывание дверей в одну сторону у двух рядом расположенных пожарных шкафов.
2. Пожарные краны следует устанавливать таким образом, чтобы отвод, на котором он расположен, находился на высоте (1,35 ± 0,15) м над полом помещения, и размещать в шкафчиках, имеющих отверстия для проветривания, приспособленных для их опломбирования.
3. Трубы от стен условно отнесены.

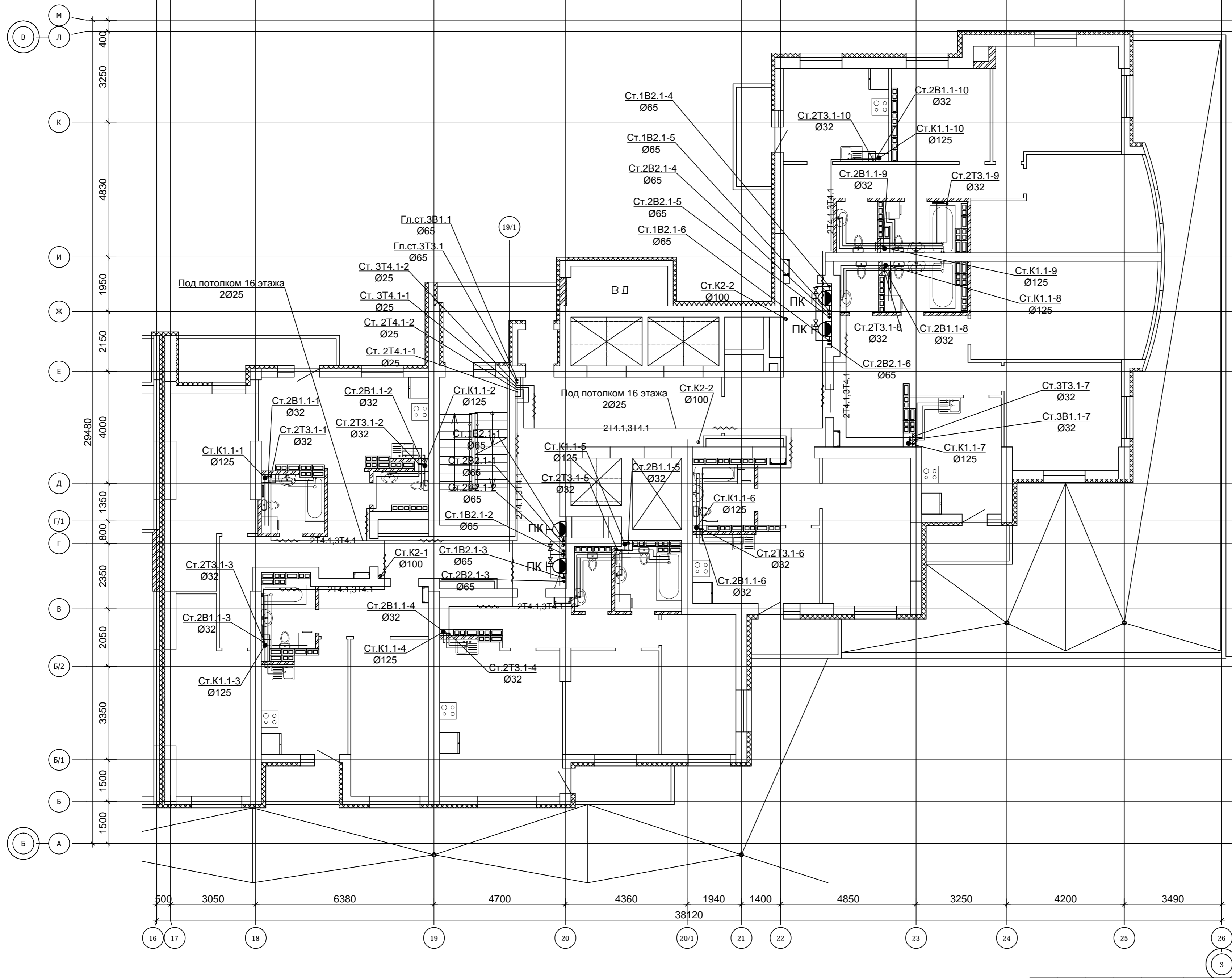
**96/2012-ВК 1,2**

Многофункциональный жилой комплекс с помещениями административно-общественного назначения и подземным паркингом по ул. Московской в г. Екатеринбурге

Изм.	Кол.уч	Лист	№ док	Подп.	Дата
Разраб.		Шишкина			08.13
Проверил		Маликова			08.13
Н.контр.		Клепацкая			08.13

Стация	Лист	Листов

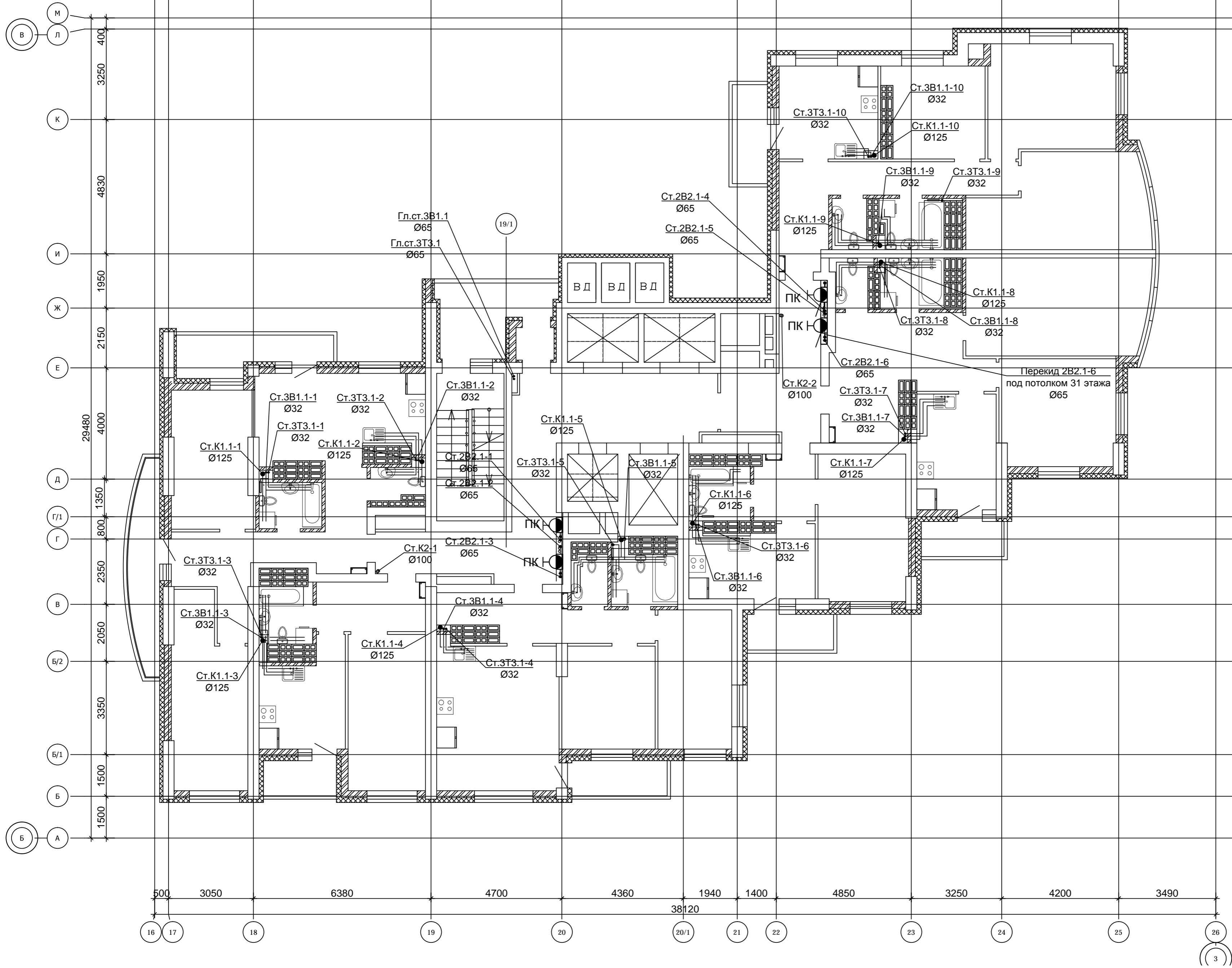
Секция 1.1. План с 3 по 15 этаж. ООО "АР Проект"



**Примечание:**

1. Дверки пожарных шкафов должны свободно открываться на угол не менее 160 градусов. У двух рядом расположенных пожарных шкафов дверцы должны иметь "левое" и "правое" открывание. Недопустимо открывание дверок в одну сторону у двух рядом расположенных пожарных шкафов.
2. Пожарные краны следует устанавливать таким образом, чтобы отвод, на котором он расположен, находился на высоте (1,35 ± 0,15) м над полом помещения, и размещать в шкафчиках, имеющих отверстия для проветривания, приспособленных для их опломбирования.
3. Трубы от стен условно отнесены.

					<b>96/2012-ВК 1,2</b>				
					Многофункциональный жилой комплекс с помещениями административно-общественного назначения и подземным паркингом по ул.Московской в г. Екатеринбурге				
Изм.	Кол.уч	Лист	№ док	Подп.	Дата	Секция 1.1.	Стадия	Лист	Листов
Разраб.	Шишкина				08.13		Р	10	
Проверил	Маликова				08.13				
Н.контр.	Клепацкая				08.13	Секция 1.1. План 16 этажа	ООО "АР Проект"		



Примечание:  
 1. Дверки пожарных шкафов должны свободно открываться на угол не менее 160 градусов.  
 У двух рядом расположенных пожарных шкафов дверцы должны иметь "левое" и "правое" открывание. Недопустимо открывание дверок в одну сторону у двух рядом расположенных пожарных шкафов.  
 2. Пожарные краны следует устанавливать таким образом, чтобы отвод, на котором он расположен, находился на высоте (1,35 ± 0,15) м над полом помещения, и размещать в шкафчиках, имеющих отверстия для проветривания, приспособленных для их опломбирования.  
 3. Трубы от стен условно отнесены.

<b>96/2012-ВК 1,2</b>					
Многофункциональный жилой комплекс с помещениями административно-общественного назначения и подземным паркингом по ул.Московской в г. Екатеринбурге					
Изм.	Кол.уч	Лист	№ док	Подп.	Дата
Разраб.		Шишкина			08.13
Проверил		Маликова			08.13
Секция 1.1.				Стадия	Лист
				Р	12
Секция 1.1. План с 25 по 31 этаж.				ООО "АР Проект"	
Н.контр.		Клепацкая			08.13